

CARACTERÍSTICAS TÉCNICAS DOS EQUIPAMENTOS

SELF CONTAINED ROOFTOP	
LOCAL ATENDIDO	RECEPÇÃO SUBSÓLO
FABRICANTE DE REFERÊNCIA	CARRIER
MODELO DE REFERÊNCIA	50TC-A-20
CAPACIDADE (Kcal/h)	52.198
VAZÃO DE AR (m³/h)	12.312
AR EXTERNO (m³/h)	1.325
CONSUMO EQUIPAMENTO (kW)	18,8
TENSÃO ELÉTRICA (V/F/Hz)	220/3/60
PESO EM OPERAÇÃO (kg)	1.050
CLASSE DE FILTRAÇÃO	G4+M5
QUANTIDADE	1

UNIDADES CONDENSADORAS	
LOCAL ATENDIDO	BAR/LAREIRA
FABRICANTE DE REFERÊNCIA	DAIKIN
MODELO DE REFERÊNCIA	RHYD10ATL
CAPACIDADE TÉRMICA (Kcal/h)	24.100
POTÊNCIA DO CONJUNTO (kW)	6,5
Ø GÁS / Ø LÍQUIDO (mm)	22,2/9,5
TENSÃO ELÉTRICA (V/F/Hz)	220/3/60
PESO EM OPERAÇÃO (kg)	200
QUANTIDADE	1
PRESSÃO SONORA (dB(A))	58

UNIDADES EVAPORADORAS	
LOCAL ATENDIDO	S. TV/CARTÃO
FABRICANTE DE REFERÊNCIA	DAIKIN
MODELO DE REFERÊNCIA	FXFSQ25AVM
CAPACIDADE TÉRMICA (Btu/h)	19.100
VAZÃO DE AR (m³/h)	1.380
Ø GÁS / Ø LÍQUIDO (mm)	12,7/6,4
TENSÃO ELÉTRICA (V/F/Hz)	220/1/60
PESO EM OPERAÇÃO (kg)	30
QUANTIDADE	4
PRESSÃO SONORA (dB(A))	38

UNIDADES EVAPORADORAS	
LOCAL ATENDIDO	C. RESERVA
FABRICANTE DE REFERÊNCIA	DAIKIN
MODELO DE REFERÊNCIA	FXFSQ25AVM
CAPACIDADE TÉRMICA (Btu/h)	9.600
VAZÃO DE AR (m³/h)	780
Ø GÁS / Ø LÍQUIDO (mm)	12,7/6,4
TENSÃO ELÉTRICA (V/F/Hz)	220/1/60
PESO EM OPERAÇÃO (kg)	25
QUANTIDADE	1
PRESSÃO SONORA (dB(A))	38

UNIDADES EVAPORADORAS	
LOCAL ATENDIDO	LOJA CONVENIÊNCIA
FABRICANTE DE REFERÊNCIA	DAIKIN
MODELO DE REFERÊNCIA	FXAQ32AVM
CAPACIDADE TÉRMICA (Btu/h)	12.300
VAZÃO DE AR (m³/h)	588
Ø GÁS / Ø LÍQUIDO (mm)	12,7/6,4
TENSÃO ELÉTRICA (V/F/Hz)	220/1/60
PESO EM OPERAÇÃO (kg)	12
QUANTIDADE	1
PRESSÃO SONORA (dB(A))	35

UNIDADES EVAPORADORAS	
LOCAL ATENDIDO	ESTAR/LAREIRA
FABRICANTE DE REFERÊNCIA	DAIKIN
MODELO DE REFERÊNCIA	AHUTH100ATL
CAPACIDADE (Kcal/h)	32.300
VAZÃO DE AR (m³/h)	4.590
POTÊNCIA DO VENTILADOR (CV)	3,0
Ø GÁS / Ø LÍQUIDO (mm)	28,6/12,7
TENSÃO ELÉTRICA (V/F/Hz)	220/3/60
PESO EM OPERAÇÃO (kg)	645
CLASSE DE FILTRAÇÃO	M5
QUANTIDADE	1

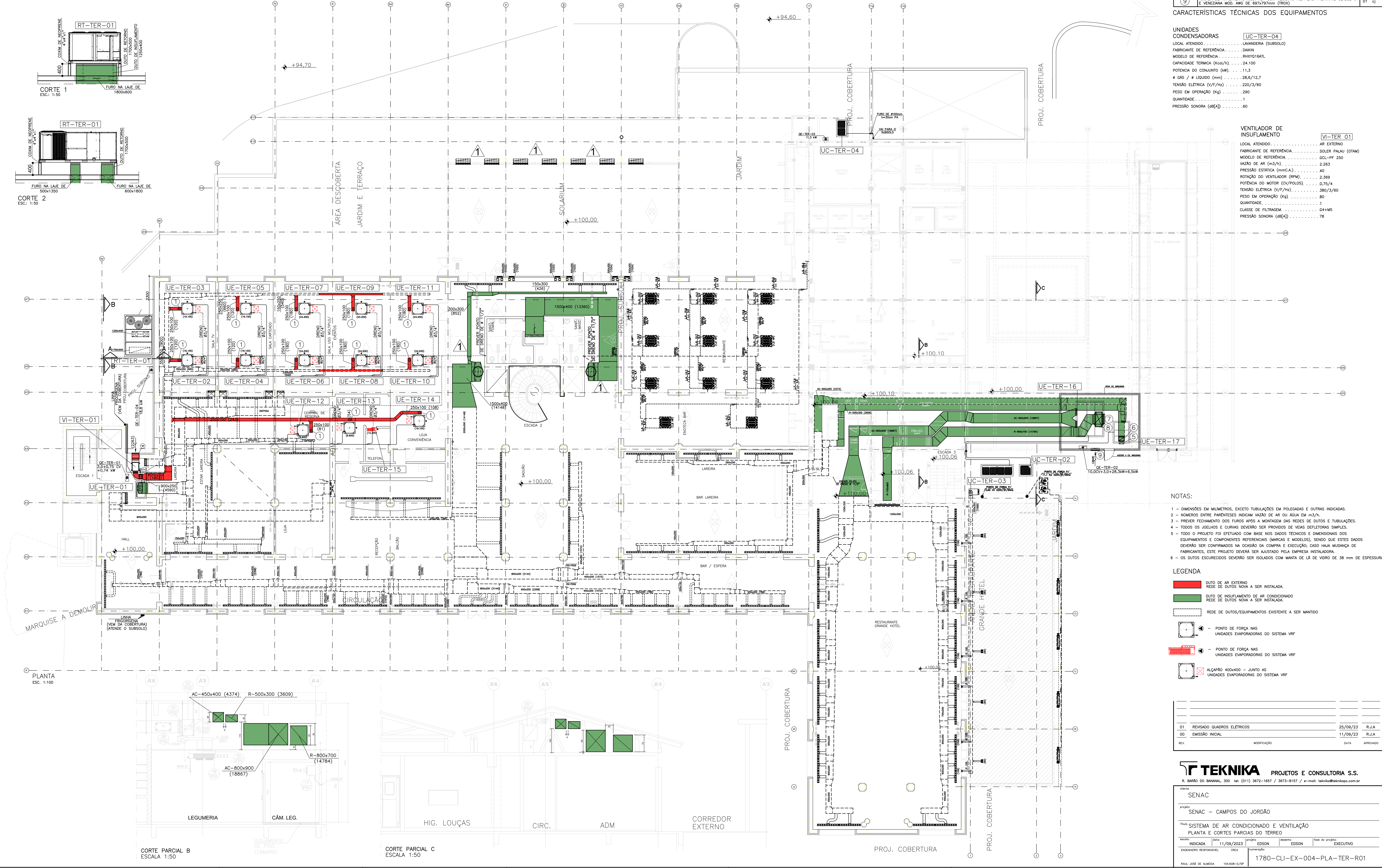
UNIDADES EVAPORADORAS	
LOCAL ATENDIDO	RESTAURANTE
FABRICANTE DE REFERÊNCIA	DAIKIN
MODELO DE REFERÊNCIA	AHUTH100ATL
CAPACIDADE (Kcal/h)	32.300
VAZÃO DE AR (m³/h)	4.590
POTÊNCIA DO VENTILADOR (CV)	3,0
Ø GÁS / Ø LÍQUIDO (mm)	28,6/12,7
TENSÃO ELÉTRICA (V/F/Hz)	220/3/60
PESO EM OPERAÇÃO (kg)	645
CLASSE DE FILTRAÇÃO	M5
QUANTIDADE	1

UNIDADES CONDENSADORAS	
LOCAL ATENDIDO	LAVANDERIA (SUBSÓLO)
FABRICANTE DE REFERÊNCIA	DAIKIN
MODELO DE REFERÊNCIA	RHYD10ATL
CAPACIDADE TÉRMICA (Kcal/h)	24.100
POTÊNCIA DO CONJUNTO (kW)	11,3
Ø GÁS / Ø LÍQUIDO (mm)	28,6/12,7
TENSÃO ELÉTRICA (V/F/Hz)	220/3/60
PESO EM OPERAÇÃO (kg)	290
QUANTIDADE	1
PRESSÃO SONORA (dB(A))	60

CARACTERÍSTICAS TÉCNICAS DOS EQUIPAMENTOS

UNIDADES CONDENSADORAS	
LOCAL ATENDIDO	LAVANDERIA (SUBSÓLO)
FABRICANTE DE REFERÊNCIA	DAIKIN
MODELO DE REFERÊNCIA	RHYD10ATL
CAPACIDADE TÉRMICA (Kcal/h)	24.100
POTÊNCIA DO CONJUNTO (kW)	11,3
Ø GÁS / Ø LÍQUIDO (mm)	28,6/12,7
TENSÃO ELÉTRICA (V/F/Hz)	220/3/60
PESO EM OPERAÇÃO (kg)	290
QUANTIDADE	1
PRESSÃO SONORA (dB(A))	60

VENTILADOR DE INSUFLAMENTO	
LOCAL ATENDIDO	AR EXTERNO
FABRICANTE DE REFERÊNCIA	SOLER PALAU (OTAM)
MODELO DE REFERÊNCIA	GCL-PF 250
VAZÃO DE AR (m³/h)	2.263
PRESSÃO ESTÁTICA (mmCA)	40
ROTAÇÃO DO VENTILADOR (RPM)	2.369
POTÊNCIA DO MOTOR (CV/POLOS)	0,75/4
TENSÃO ELÉTRICA (V/F/Hz)	380/3/60
PESO EM OPERAÇÃO (kg)	80
QUANTIDADE	1
CLASSE DE FILTRAÇÃO	G4+M5
PRESSÃO SONORA (dB(A))	78



- NOTAS:
- DIMENSÕES EM MILÍMETROS, EXCETO TUBULAÇÕES EM POLEGADAS E OUTRAS INDICADAS.
 - NÚMEROS ENTRE PARENTÊSES INDICAM VAZÃO DE AR OU ÁGUA EM m³/h.
 - PREVER FECHAMENTO DOS Furos APÓS A MONTAGEM DAS REDES DE DUTOS E TUBULAÇÕES.
 - TODOS OS JOELHOS E CURVAS DEVERÃO SER PROVIDOS DE VED. DELETORAS SIMPLES.
 - TODO O PROJETO FOI EFETUADO COM BASE NOS DADOS TÉCNICOS E DIMENSIONAIS DOS EQUIPAMENTOS E COMPONENTES REFERENCIADOS (MARCAS E MODELOS), SENDO QUE ESTES DADOS DEVERÃO SER CONFIRMADOS NA OCASIÃO DA COMPRA E EXECUÇÃO, CASO HAJA MUDANÇA DE FABRICANTES, ESTE PROJETO DEVERÁ SER AJUSTADO PELA EMPRESA INSTALADORA.
 - OS DUTOS ESCURECIDOS DEVERÃO SER ISOLADOS COM MANTA DE Lã DE VIDRO DE 38 mm DE ESPESURA.

- LEGENDA
- DUTO DE AR EXTERNO
 - REDE DE DUTOS NOVA A SER INSTALADA
 - DUTO DE INSUFLAMENTO DE AR CONDICIONADO
 - REDE DE DUTOS NOVA A SER INSTALADA
 - REDE DE DUTOS/EQUIPAMENTOS EXISTENTE A SER MANTIDO
 - PONTO DE FORÇA NAS UNIDADES EVAPORADORAS DO SISTEMA VRF
 - PONTO DE FORÇA NAS UNIDADES EVAPORADORAS DO SISTEMA VRF
 - ALÇAPÃO 400x400 - JUNTO AS UNIDADES EVAPORADORAS DO SISTEMA VRF

01	REVISADO QUADROS ELÉTRICOS	25/09/23	R.J.A.
02	EMIÇÃO INICIAL	11/09/23	R.J.A.
REV.	MODIFICAÇÃO	DATA	APROVADO

TEKNIKA PROJETOS E CONSULTORIA S.S.
R. BARRÃO DO BARRAL, 300 - IM. (011) 3672-1657 / 3673-8157 / e-mail: teknika@teknika.com.br

cliente: **SENAC**

projeto: **SENAC - CAMPOS DO JORDÃO**

Título: **SISTEMA DE AR CONDICIONADO E VENTILAÇÃO**

PLANTA E CORTES PARCIAIS DO TÉRREO

INDICAÇÃO	DATA	PROJETO	EDSON	DESENHO	EDSON	TAXA DO PROJETO	EXECUTIVO
11/09/2023							

ENGENHEIRO RESPONSÁVEL: CREA: 1780-CU-EX-004-PLA-TER-R01

RAUL JOSÉ DE ALMEIDA 154.608-0/SP